




Radverkehrskonzept für den Kreis Pinneberg Auswertung der Onlinebeteiligung

03.12.2019, Hamburg

- 
- Anzahl Einträge**
 - Aufbau
 - Kennzahlen
 - Räumliche Verteilung

4514

Einträge absolut

4440

Vollständige Einträge
im Kreis Pinneberg absolut

241

Positives Feedback

4199

Mängelmeldungen

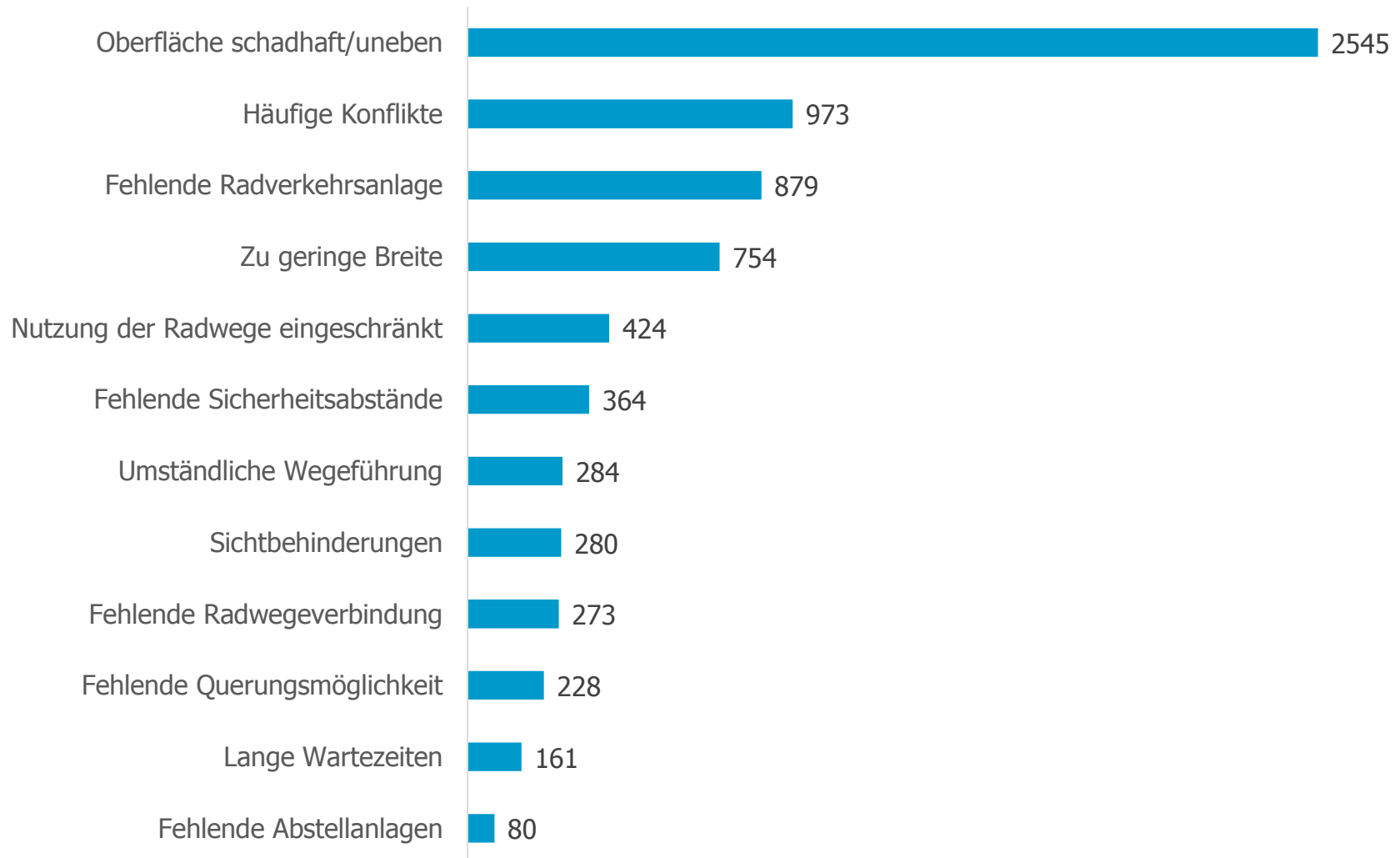
- 
- Anzahl Einträge
 - Aufbau**
 - Kennzahlen
 - Räumliche Verteilung

Aufbau Kategorien

häufige Konflikte	mit...	fahrenden Autos	einparkenden Autos	anderen Radfahrenden	Fußgängern	Ein- und Aussteigern an Bushaltestellen	Sonstiges
zu geringe Breite	und...	fehlende Überholmöglichkeit	gleichzeitig zu schmale Gehwege				
Nutzung (Radwege) eingeschränkt	durch...	parkende Autos	haltender Lieferverkehr	Sonstiges			
Sichtbehinderungen	an / bei...	Kreuzungen oder Einmündungen	Grundstückszufahrten	entgegenkommenden Radfahrern	Sonstigem		
fehlende Sicherheitsabstände	zu...	fahrenden Autos	parkenden Autos	Pflanzen oder Bäumen	Sonstigem		
umständliche Wegführung	mit...	fehlender Klarheit, wo es lang geht	kurvigem Verlauf	fehlender legaler Wegverbindung	Umwegen		
Oberfläche schadhaft / uneben							
fehlende Radverkehrsanlage (Radweg/ Radfahrstreifen)							
fehlende Querungsmöglichkeit							
fehlende Radwegeverbindung							
lange Wartezeiten							
fehlende Abstellanlagen							

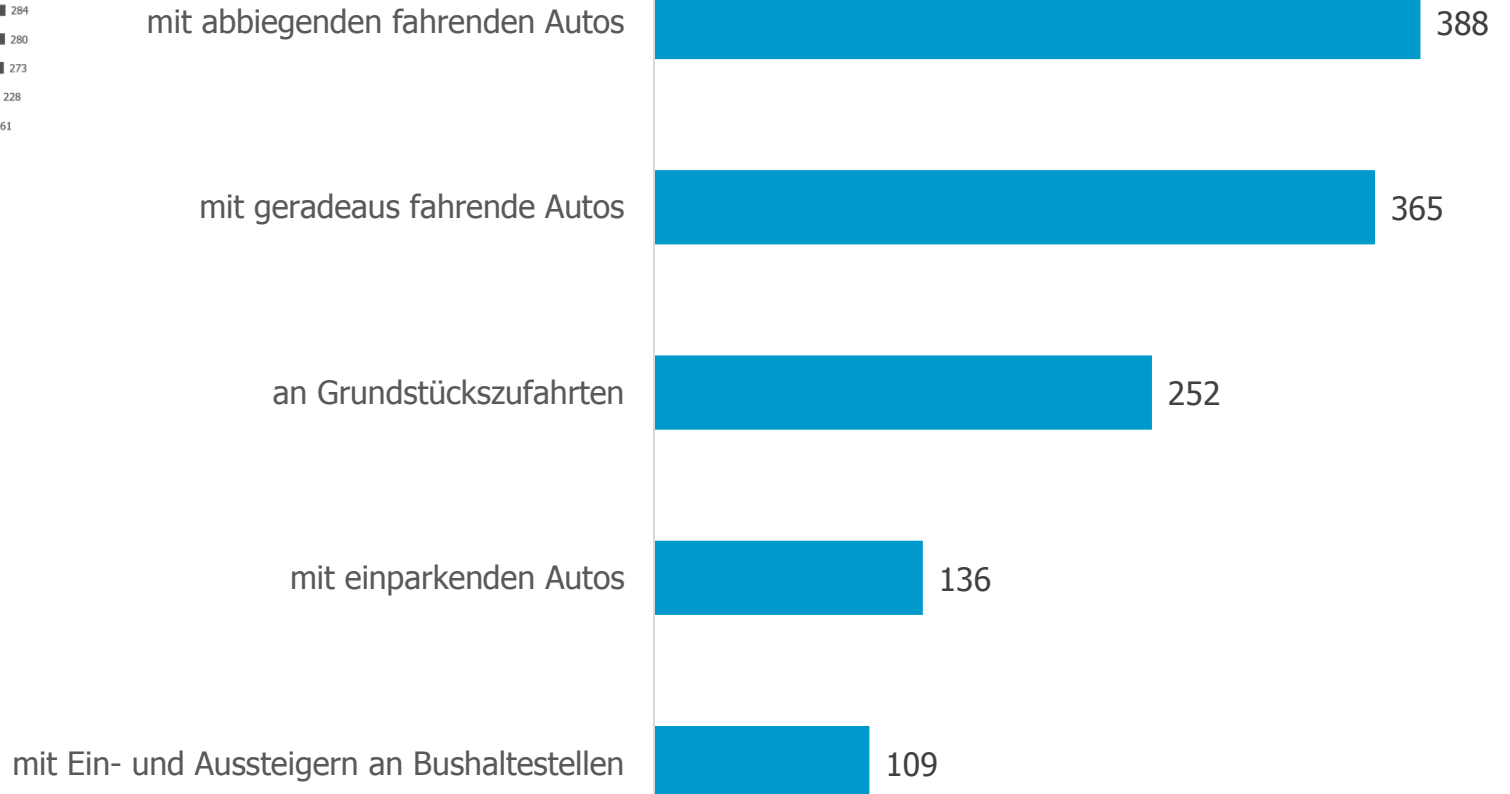
- 
- Anzahl Einträge
 - Aufbau
 - Kennzahlen**
 - Räumliche Verteilung

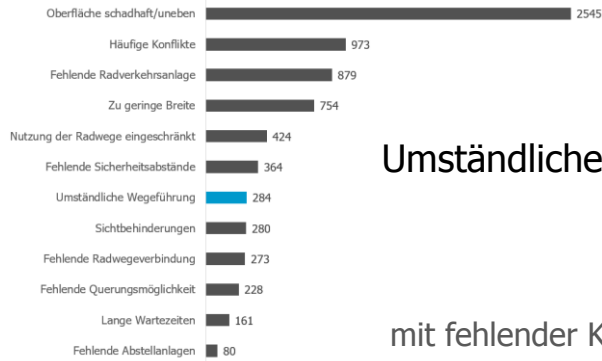
Kommentare nach Kategorien





Häufige Konflikte





Umständliche Wegführung

mit fehlender Klarheit, wo es lang geht



mit kurvigem Verlauf



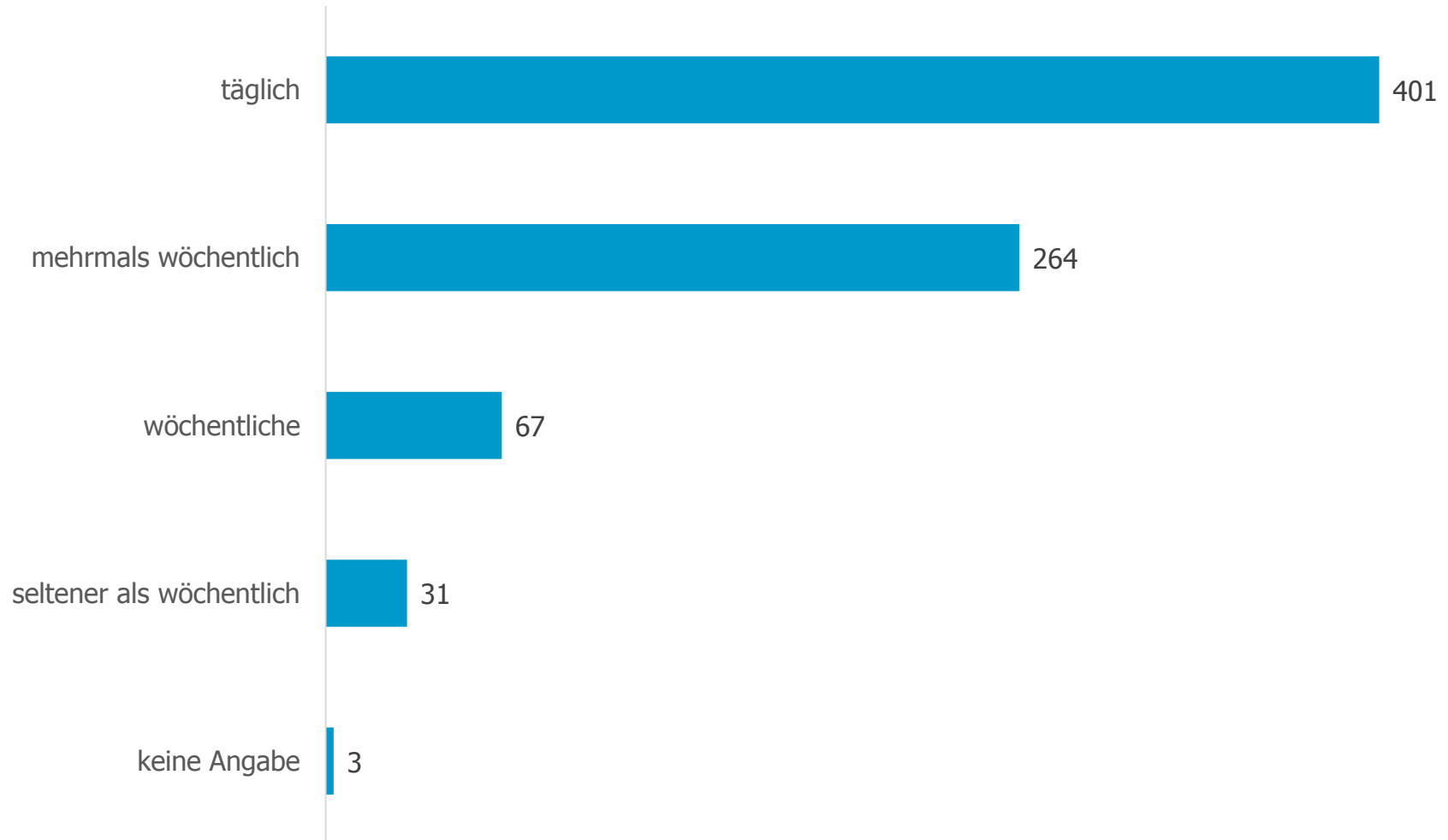
mit fehlender legaler Wegeverbindung



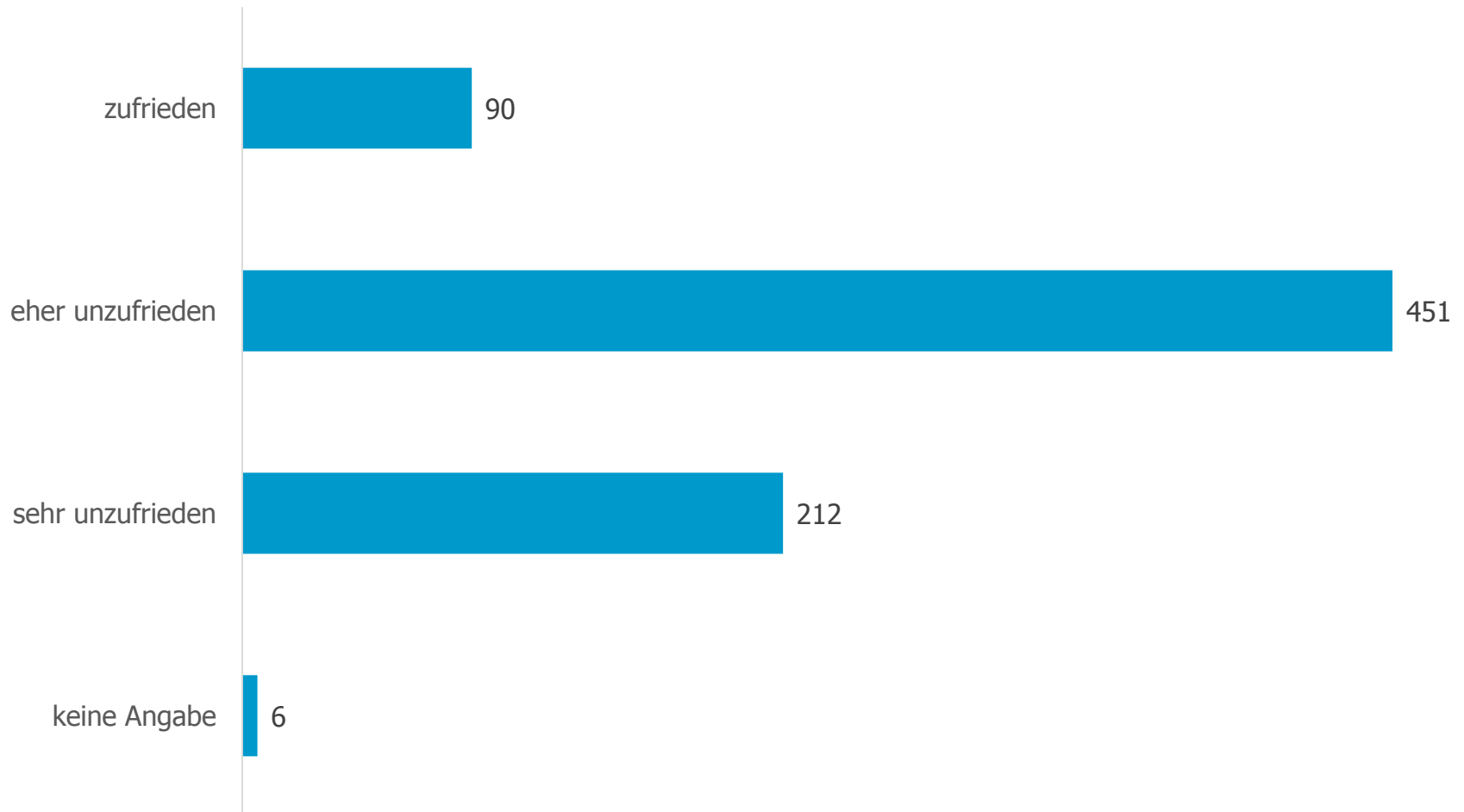
mit Umwegen



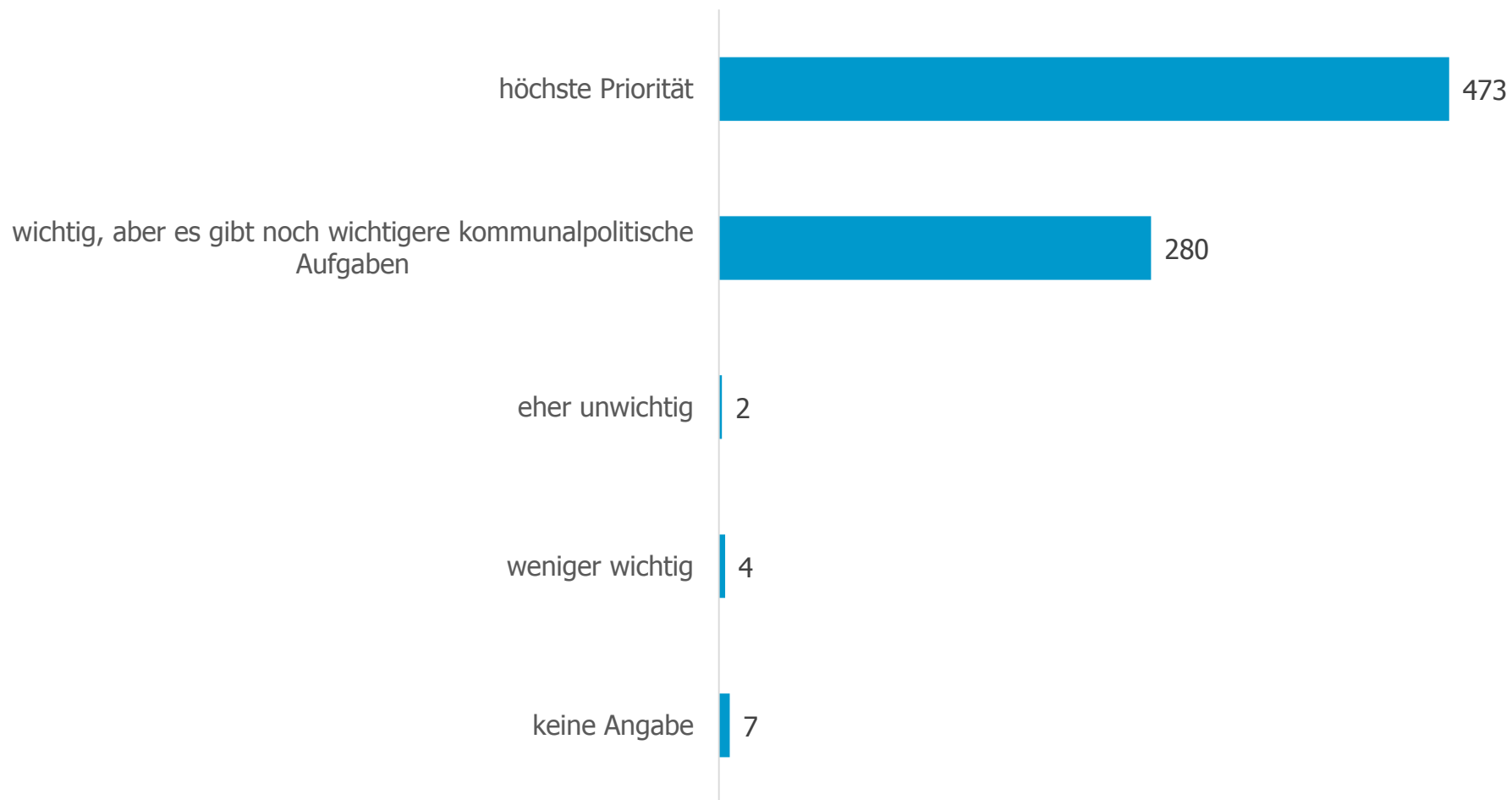
Wie häufig nutzen Sie das Fahrrad?



Wie zufrieden sind Sie insgesamt mit den Bedingungen für Radfahrende im Kreis Pinneberg?



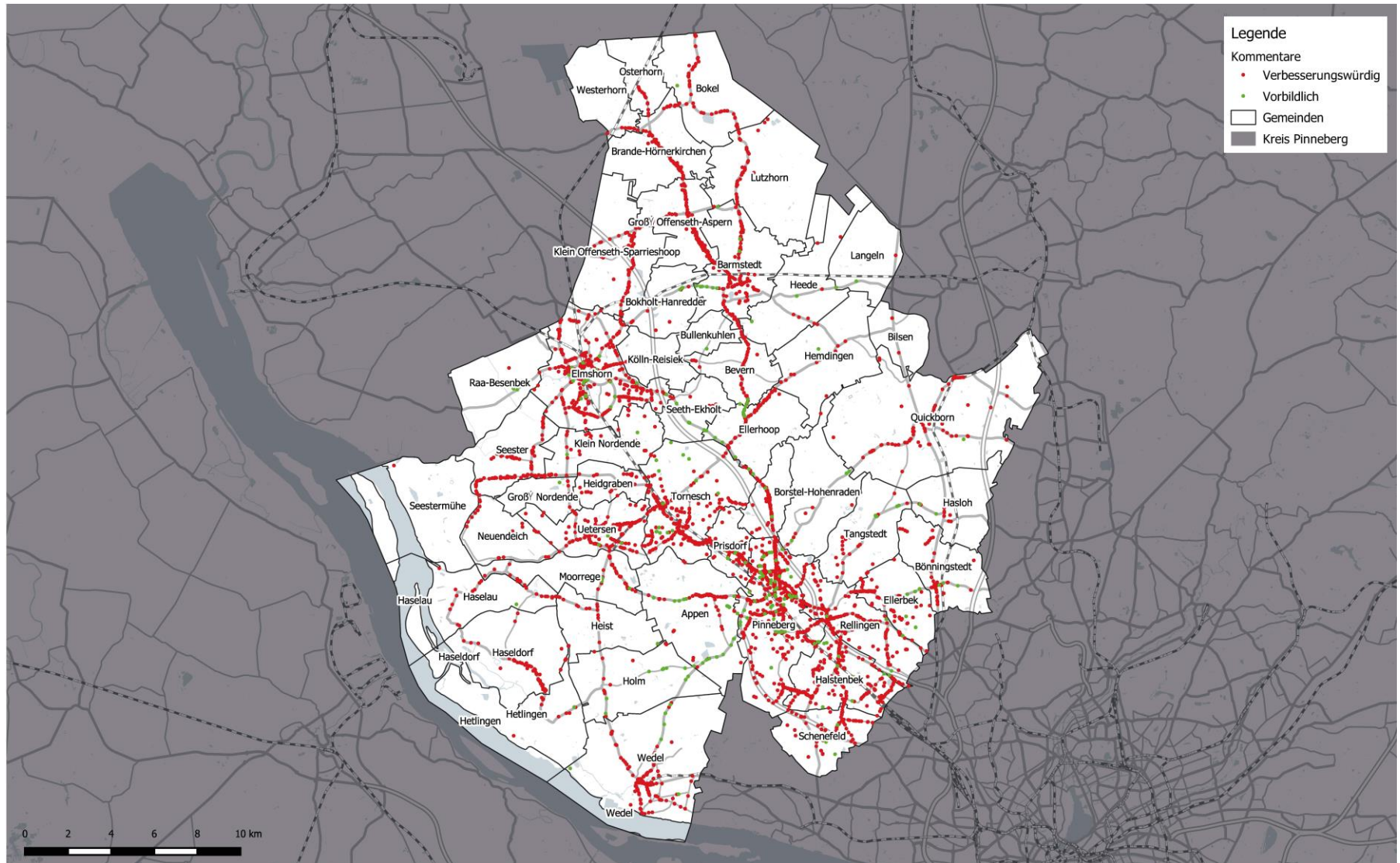
Wie dringend sind Ihrer Meinung nach Verbesserungen für Radfahrende im Kreis Pinneberg?



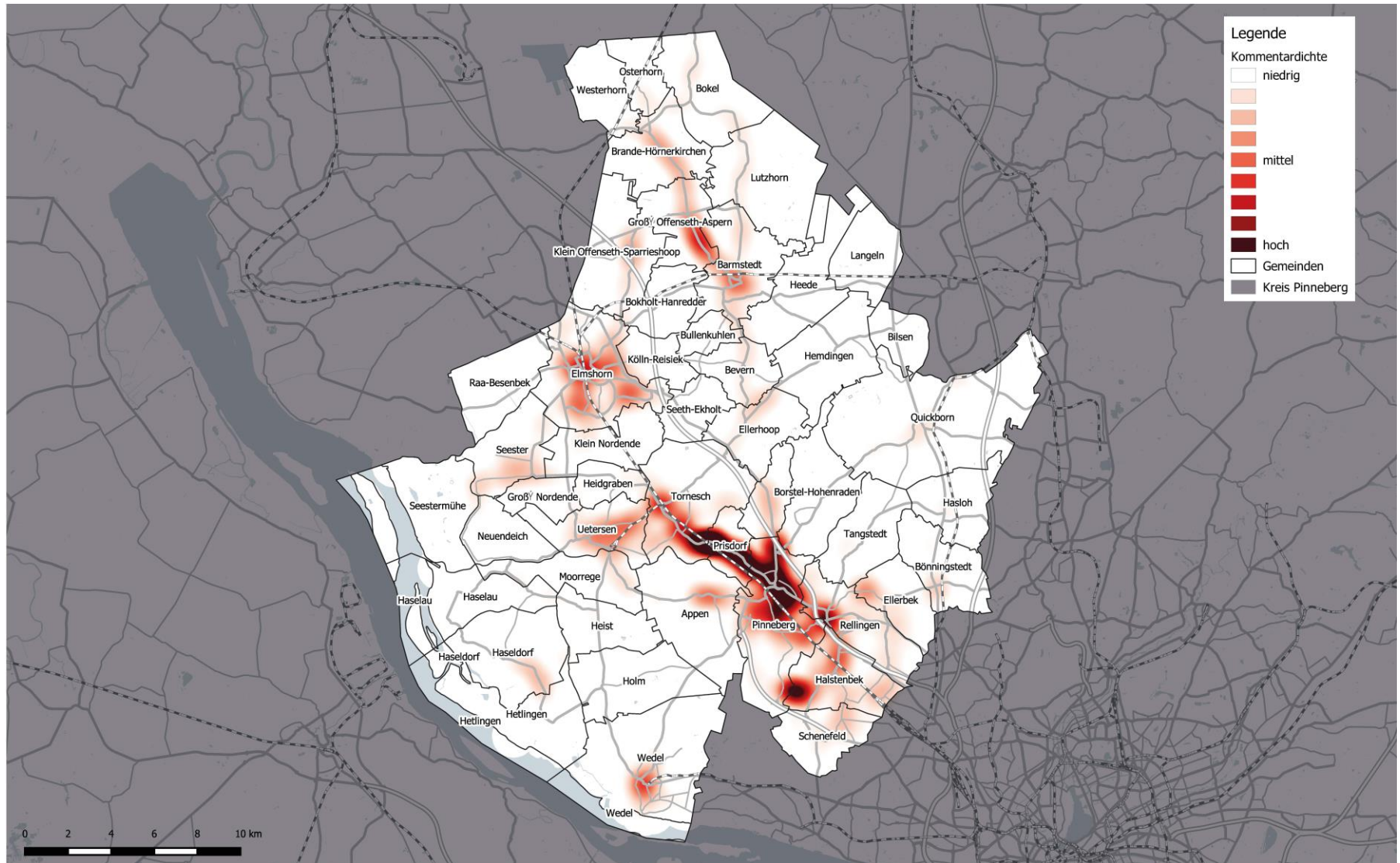
- 
- Anzahl Einträge
 - Aufbau
 - Kennzahlen
 - Räumliche Verteilung**

Räumliche Verteilung

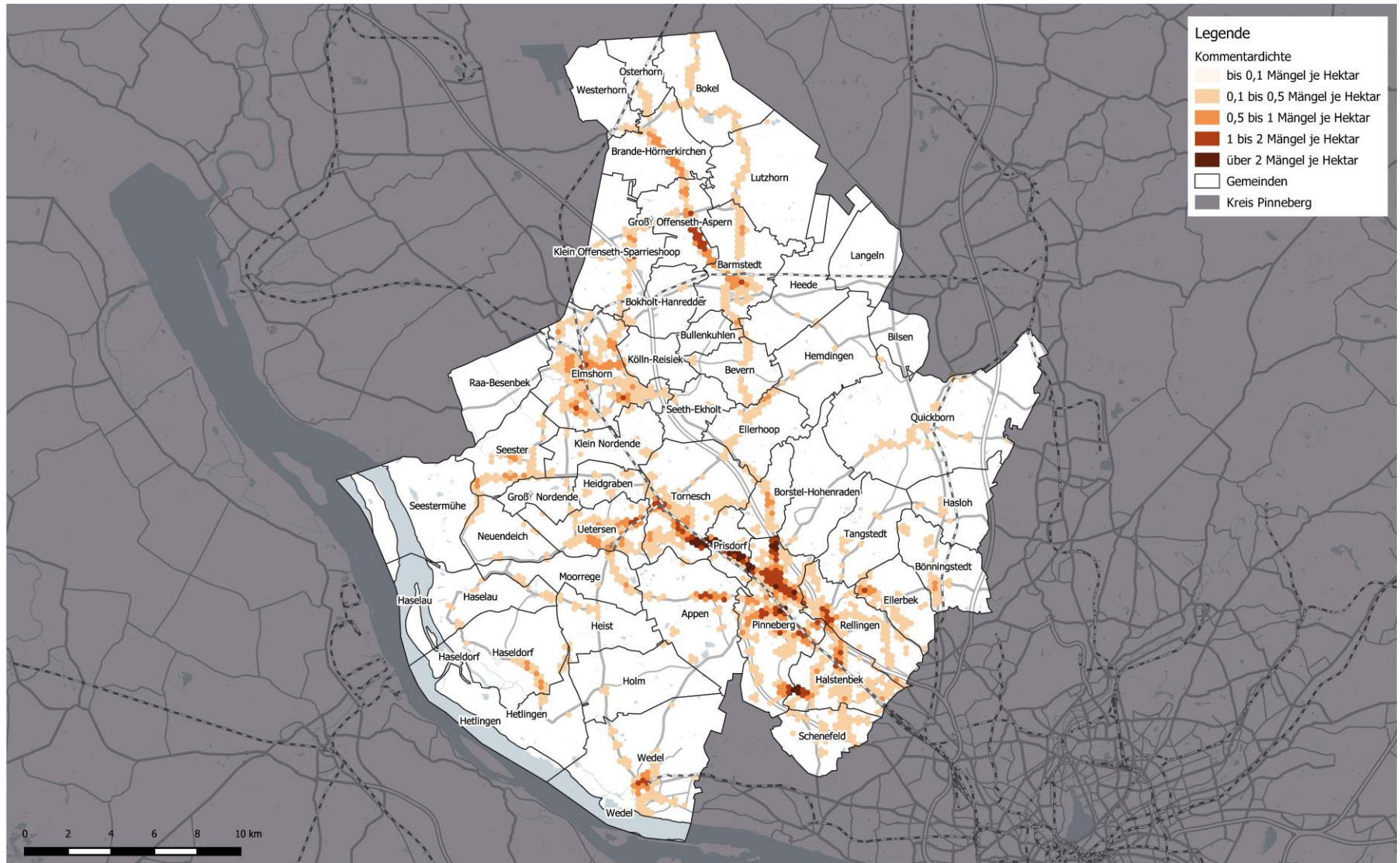
Alle Kommentare



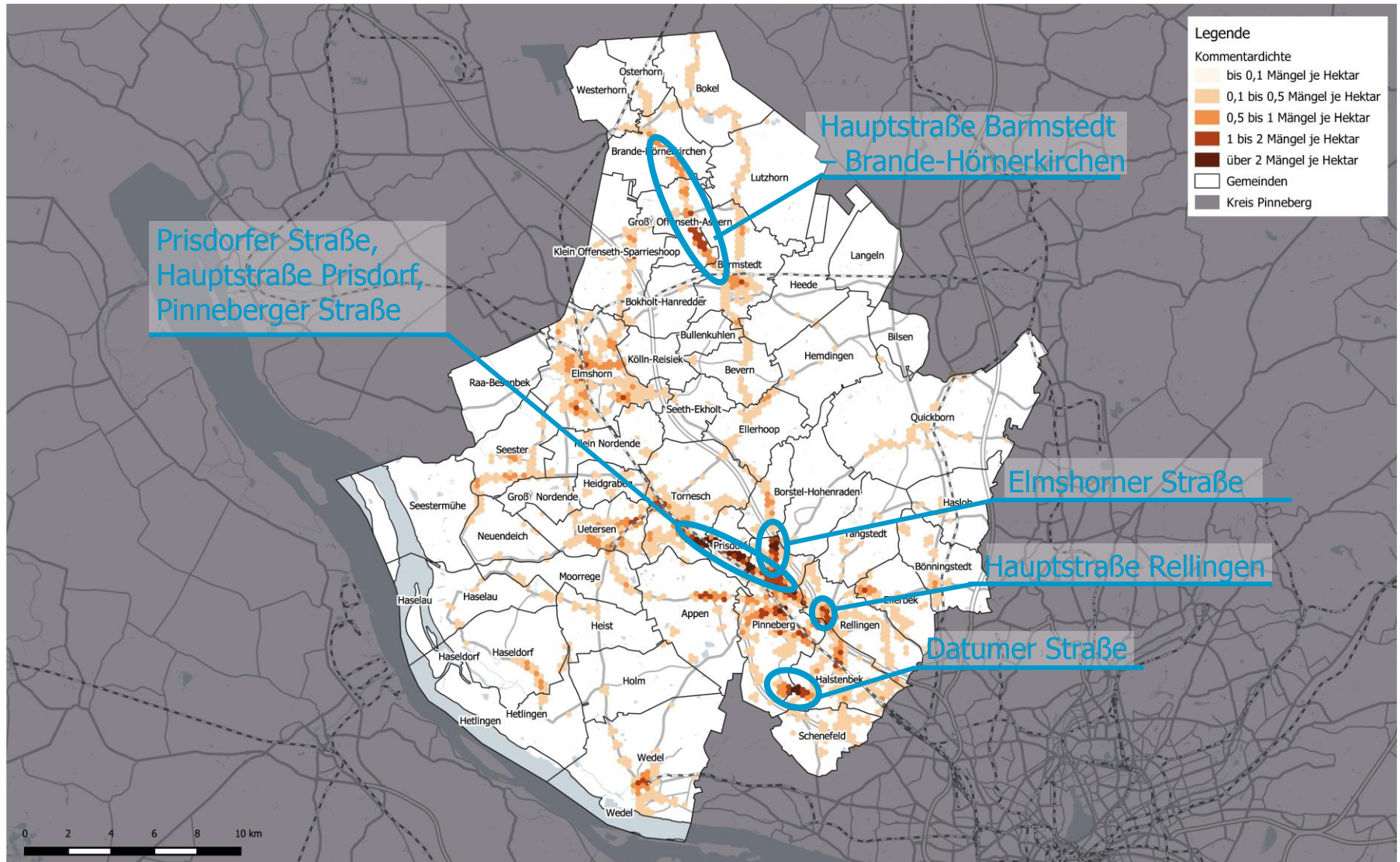
Räumliche Verteilung Kommentardichte | Heatmap



Räumliche Verteilung Kommentardichte



Räumliche Verteilung Kommentardichte



Räumliche Verteilung

Kommentardichte

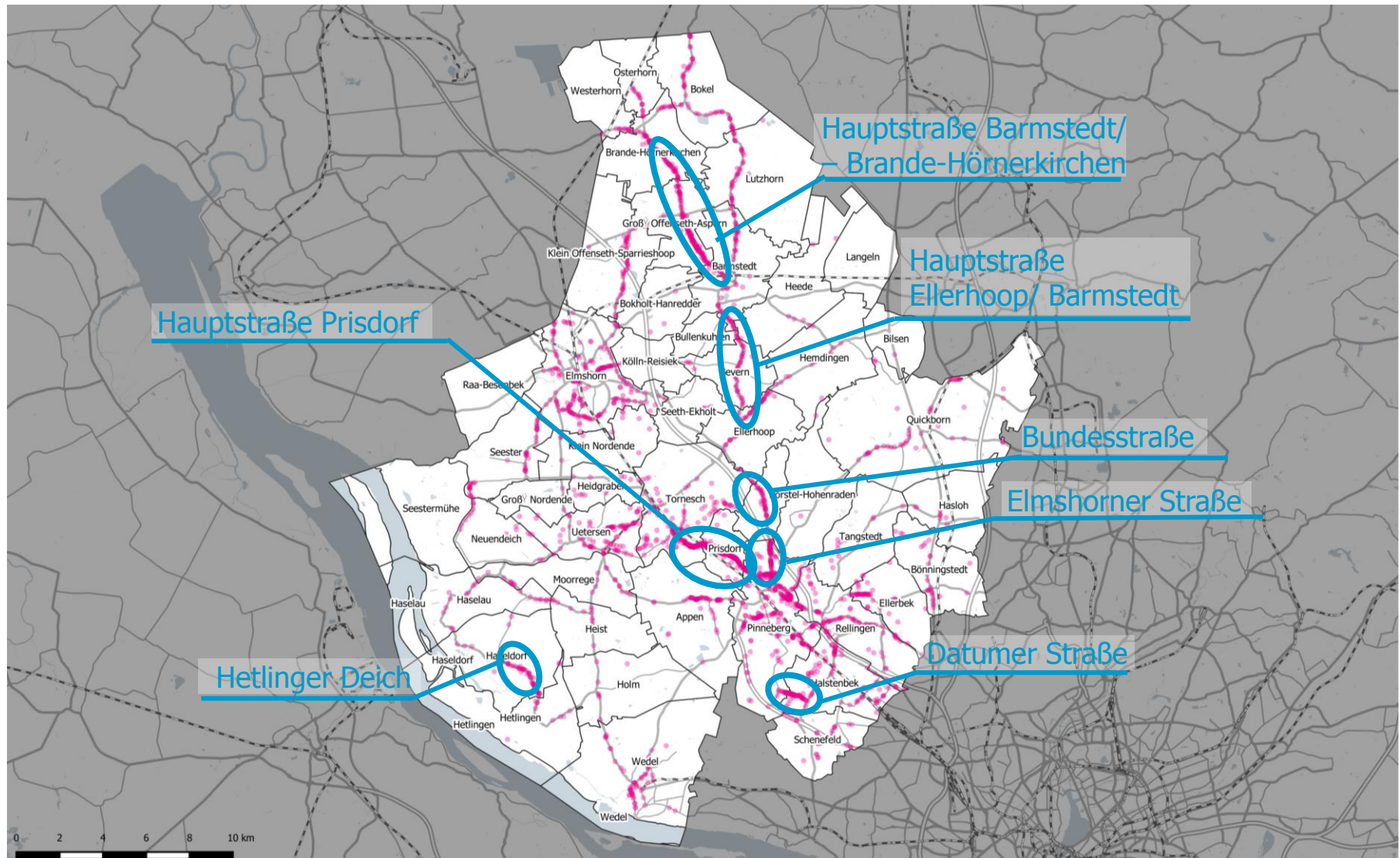
Abschnitte mit höchster Kommentardichte:

Abschnitt	Anzahl Kommentare	Abschnittlänge [km]	Kommentardichte [Kommentare/ km]	Schwerpunkte Kategorien
Hauptstraße Rellingen	86	1,0	86	Konflikte Fußgänger, fehlende Radverkehrsanlagen
Prisdorfer Straße, Hauptstraße Prisdorf, Pinneberger Straße	462	5,8	80	fehlende Radverkehrsanlagen, mangelnde Oberflächenbeschaffenheit
Datumer Straße	105	1,4	75	mangelnde Oberflächenbeschaffenheit
Elmshorner Straße	126	2,1	60	
Hauptstraße Barmstedt, Barmstedter Straße	240	8,0	30	mangelnde Oberflächenbeschaffenheit

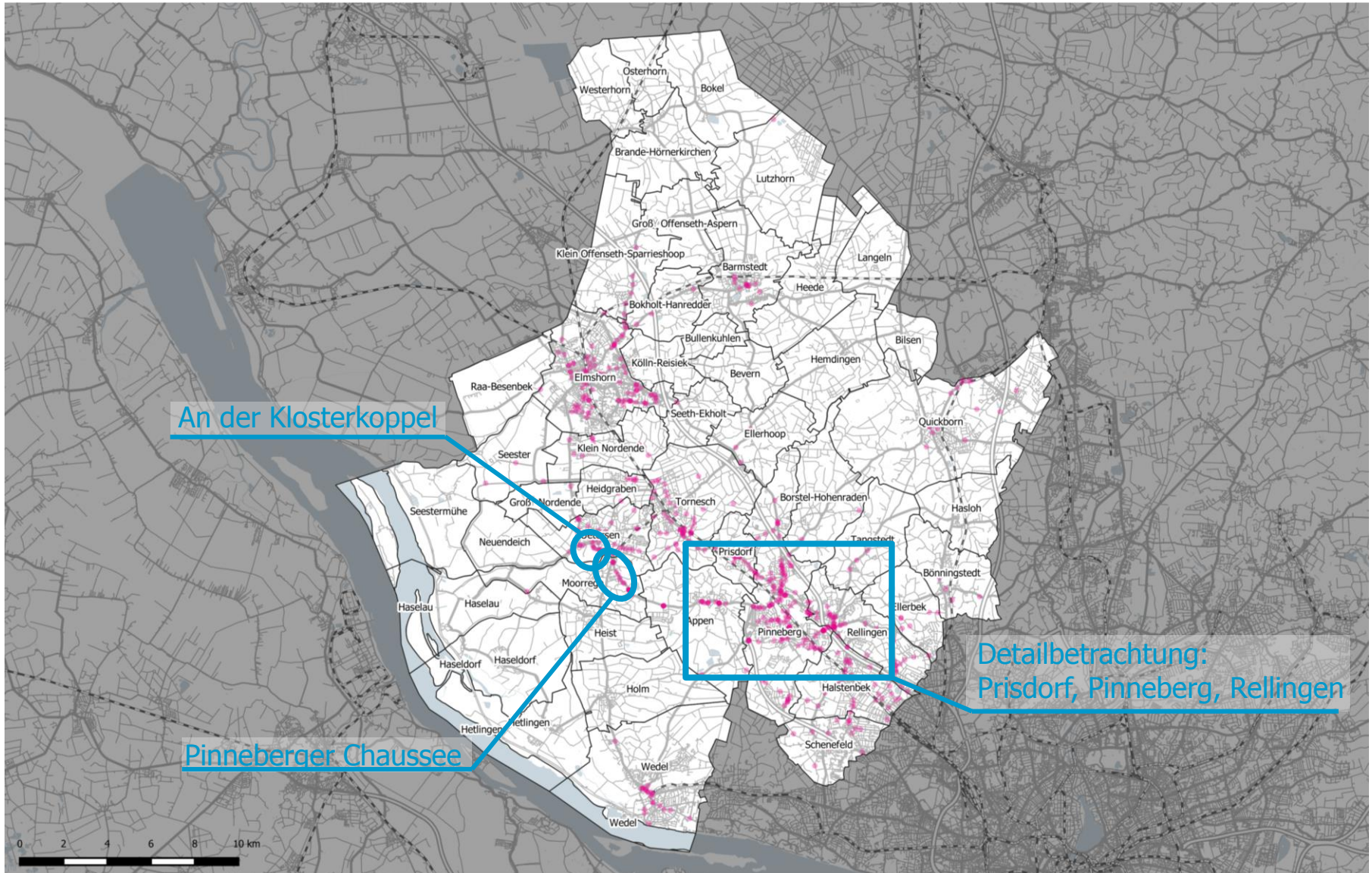
Achtung: Unterschiedliche Kommentare an gleichem Abschnitt können von gleicher Person stammen

Räumliche Verteilung

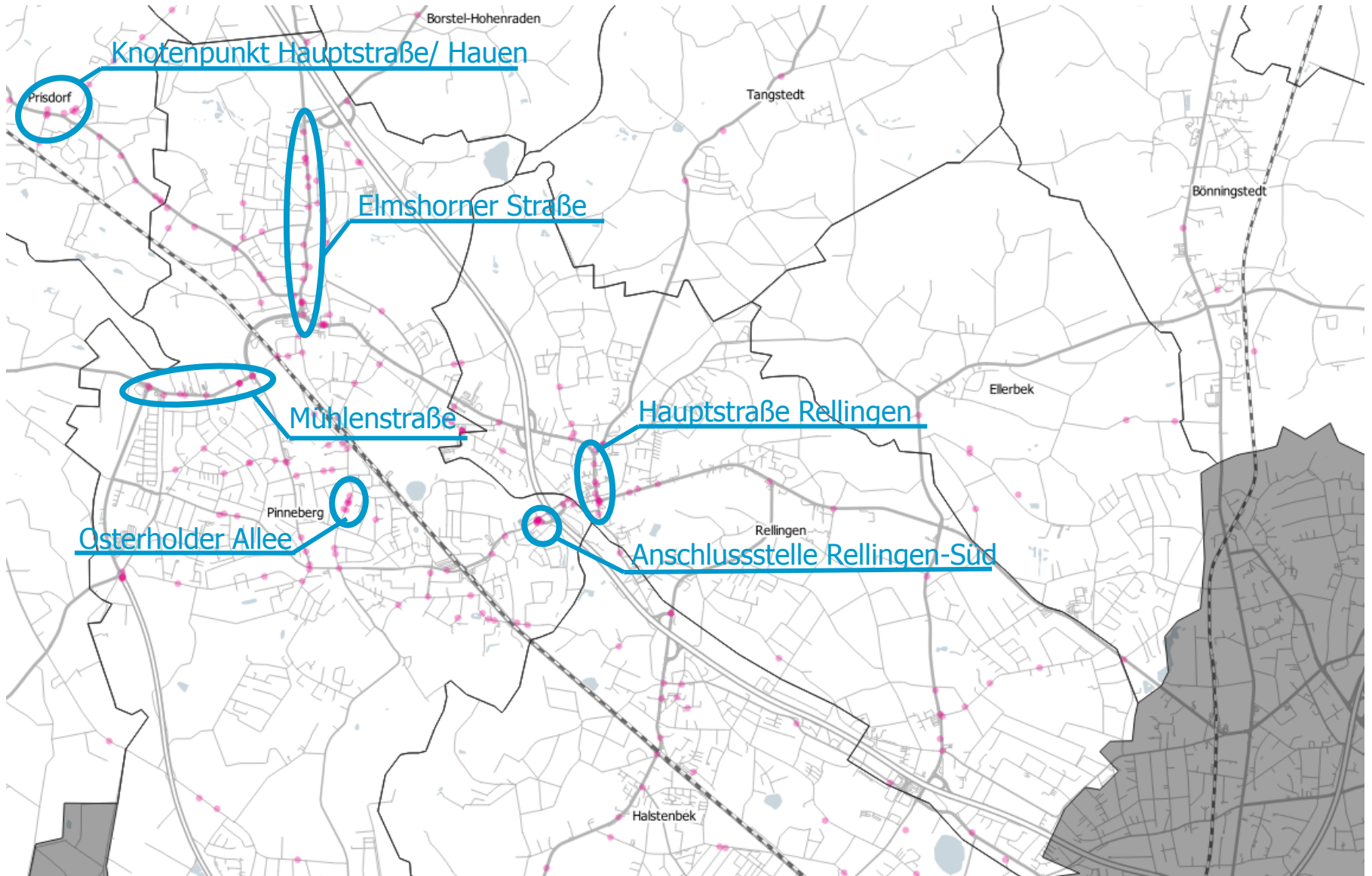
Mangelhafte Oberflächenbeschaffenheit



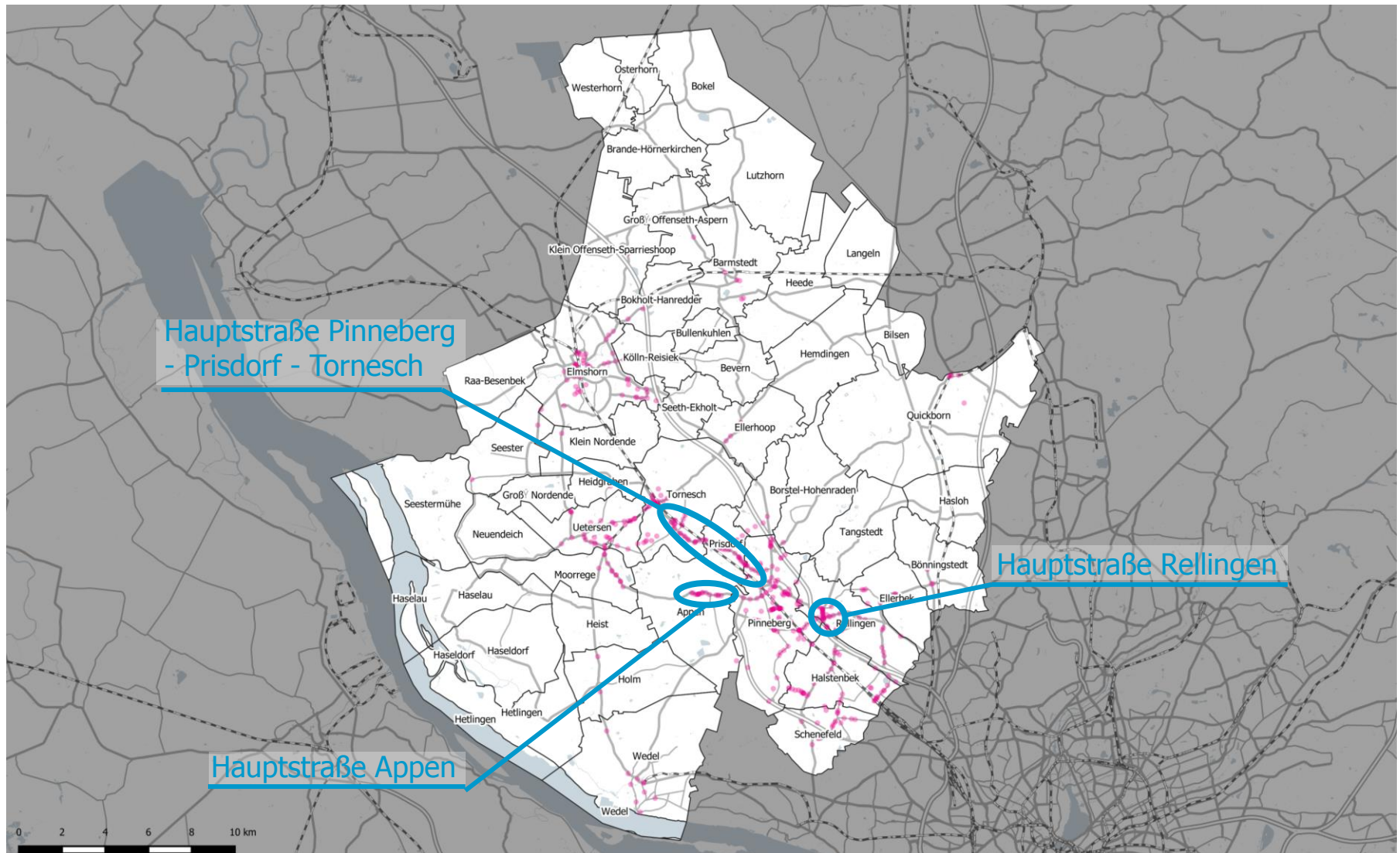
Räumliche Verteilung Konflikte Auto



Räumliche Verteilung Konflikte Auto

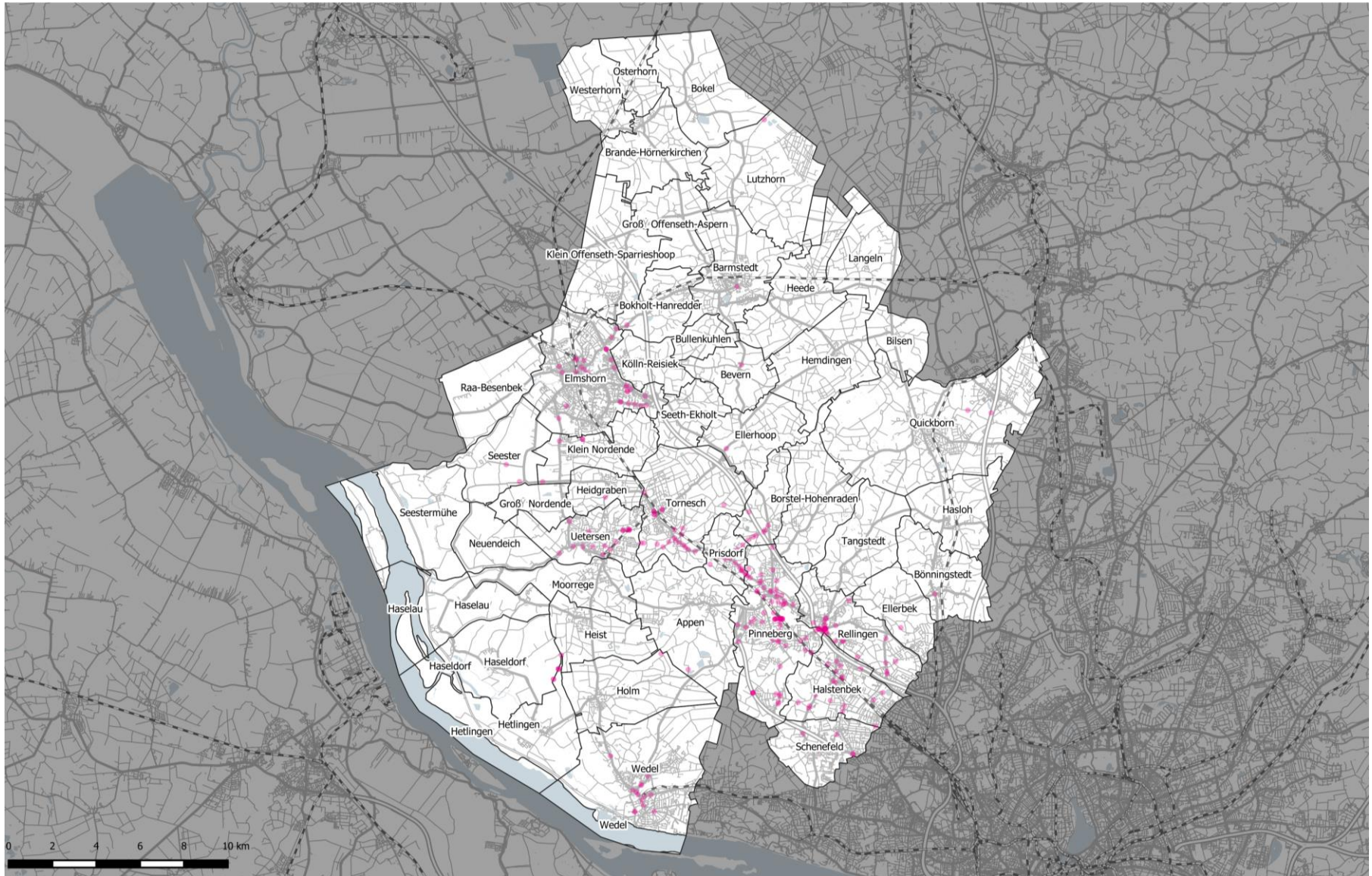


Räumliche Verteilung Konflikte Fußgänger



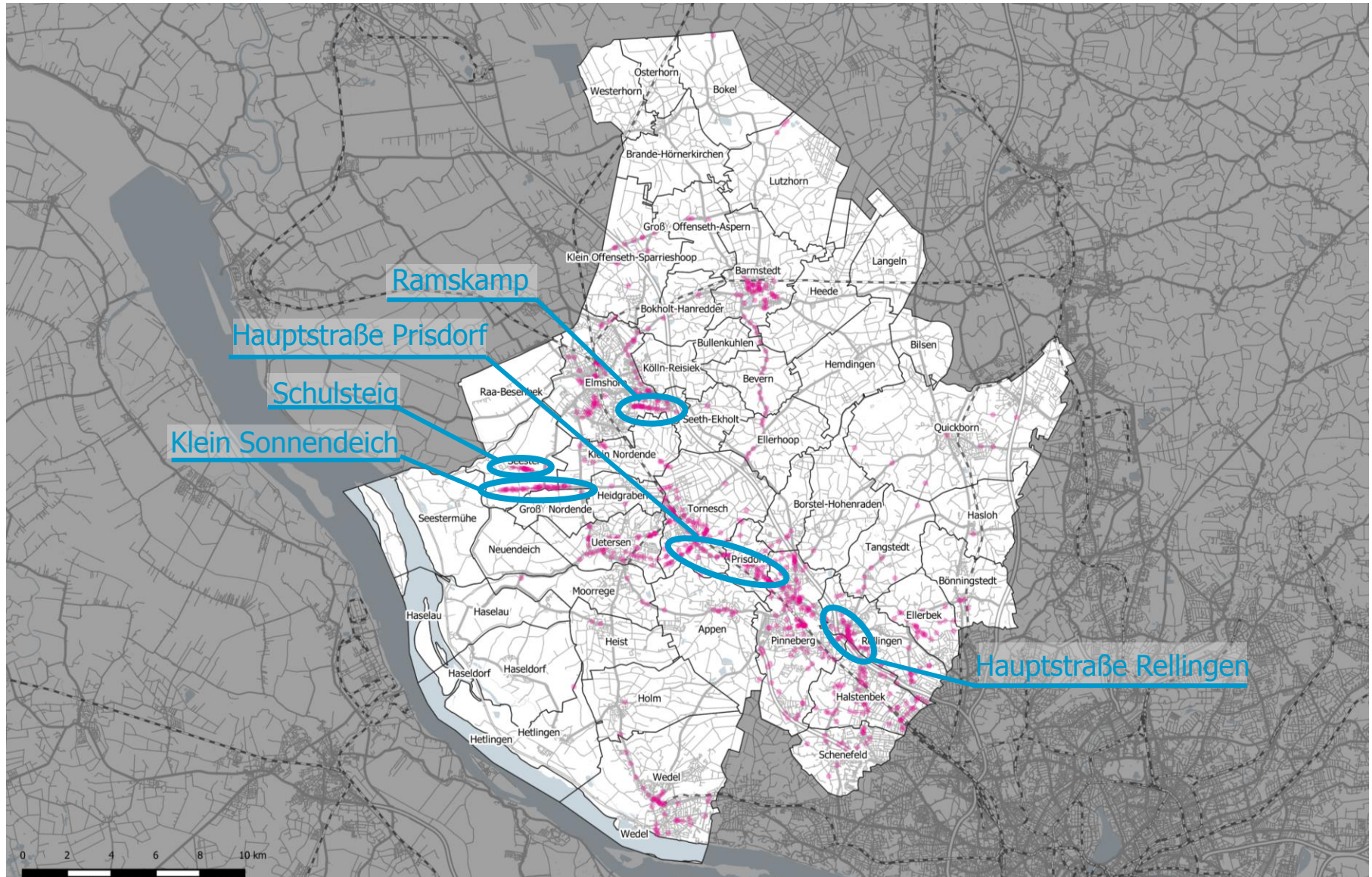
Räumliche Verteilung

Fehlende Radwegeverbindungen



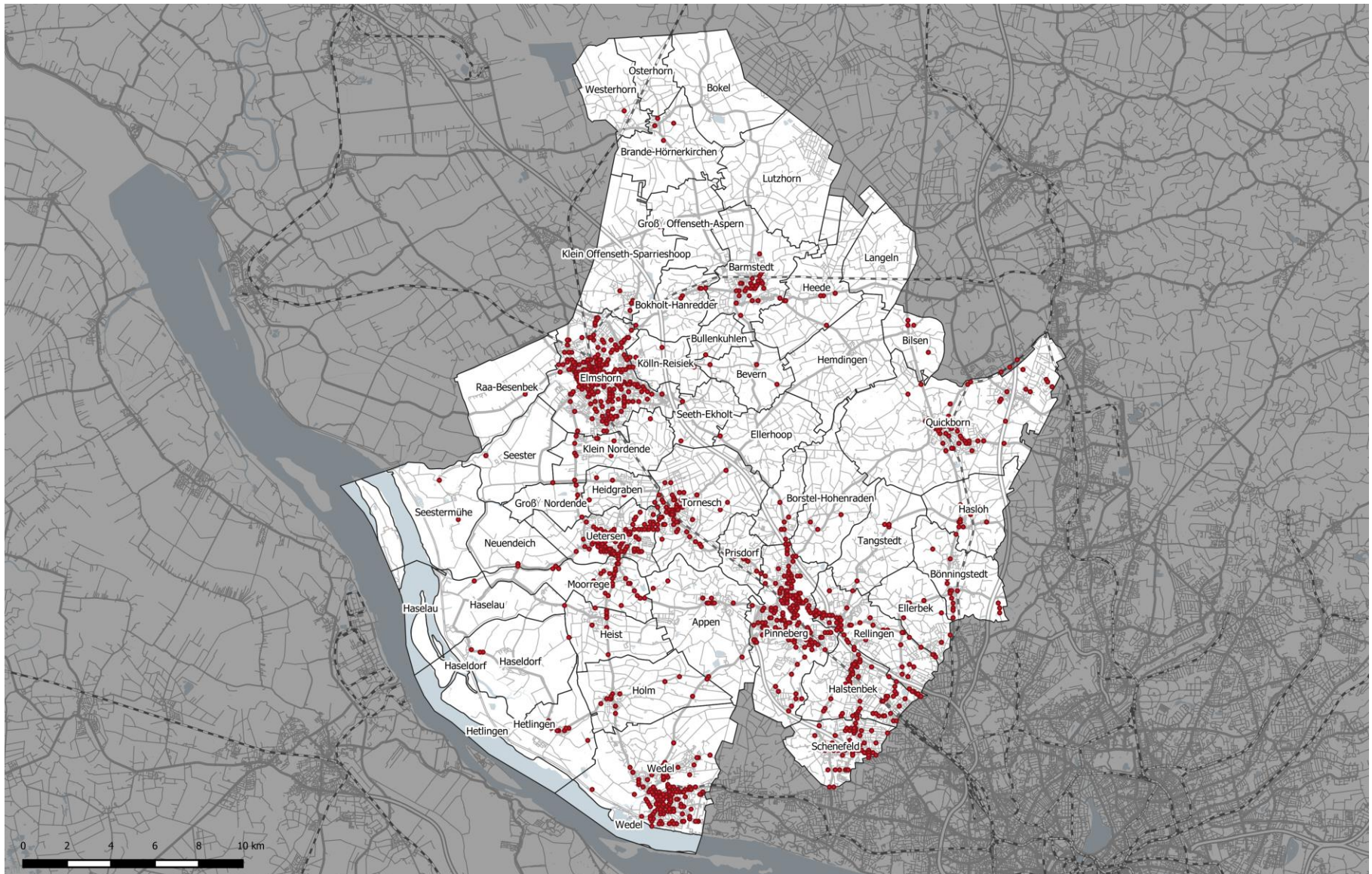
Räumliche Verteilung

Fehlende Radverkehrsanlage



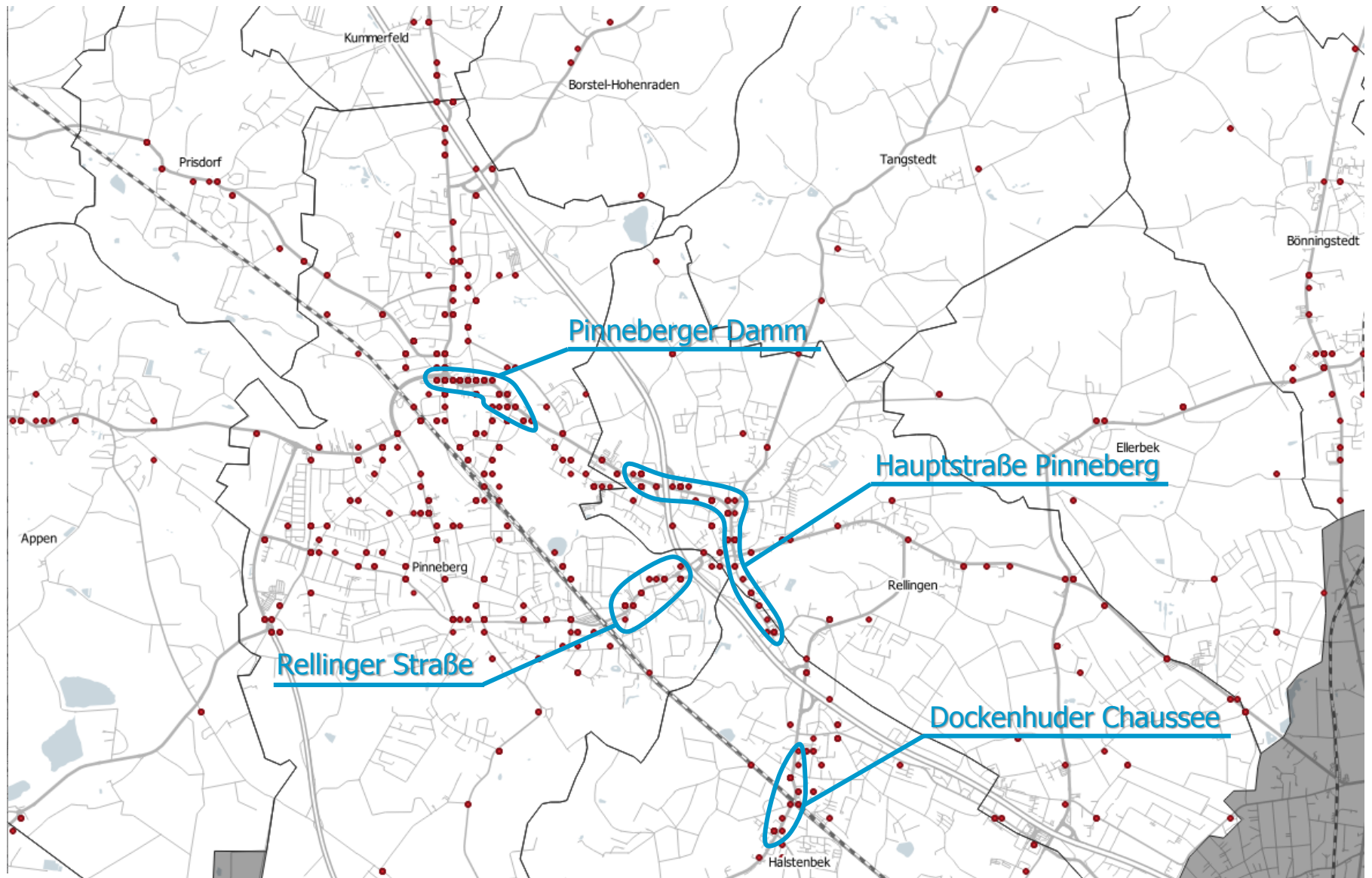
Unfallanalyse

Unfallorte mit Radfahrerbeteiligung (2016-2019)



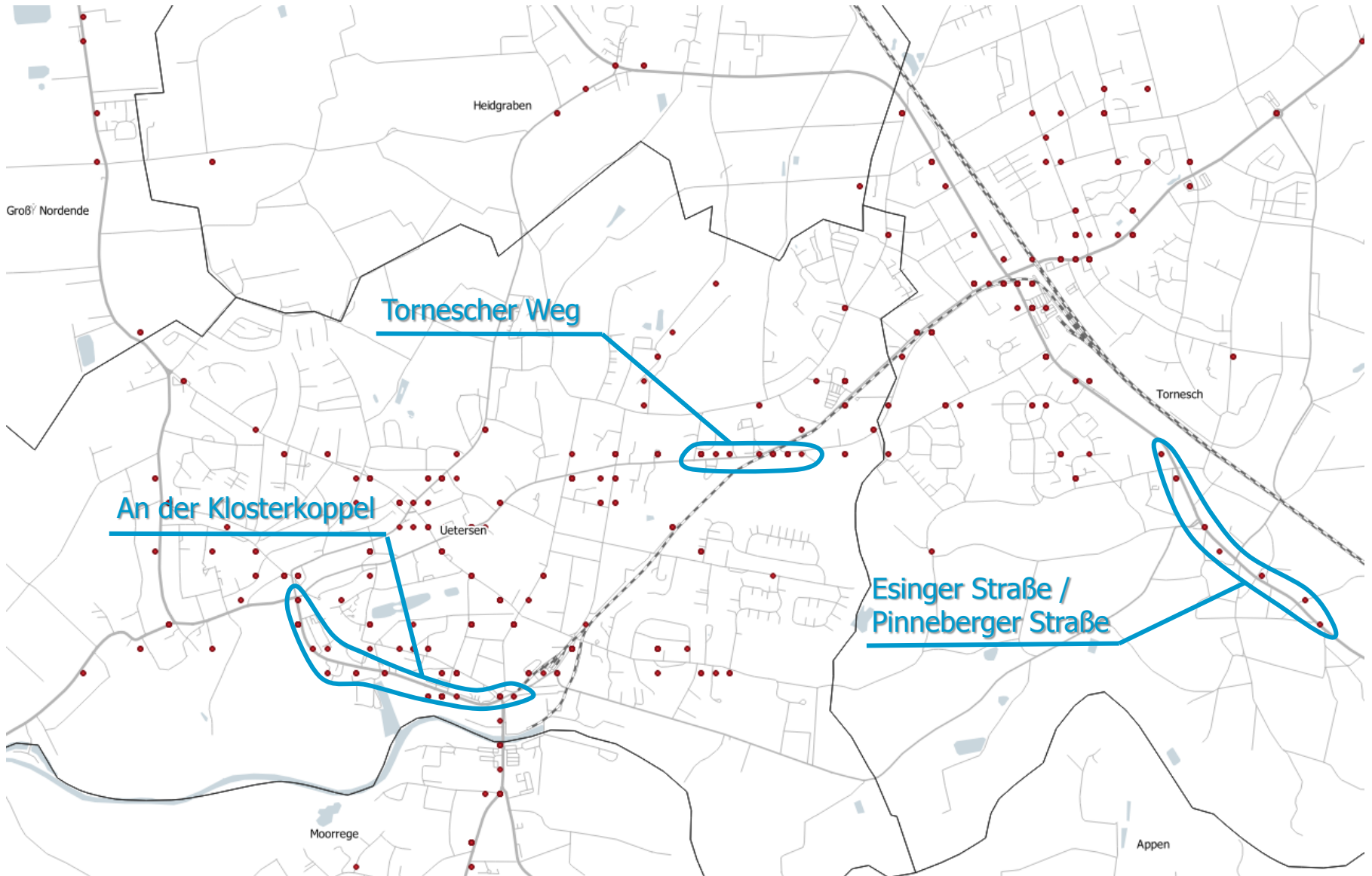
Unfallanalyse

Unfallschwerpunkte mit Radfahrern | Pinneberg/ Halstenbek



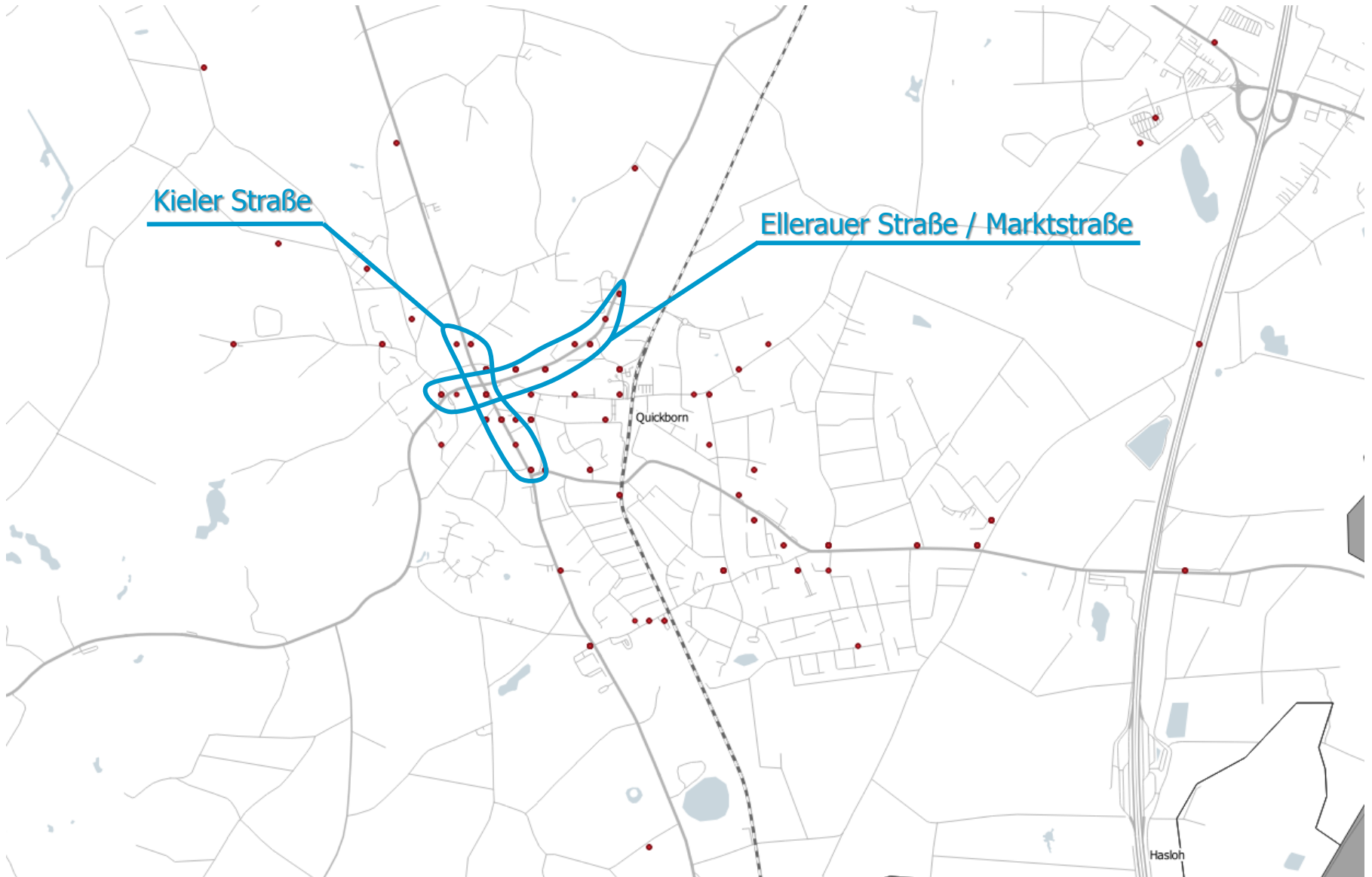
Unfallanalyse

Unfall Schwerpunkte mit Radfahrern | Uetersen/ Tornesch



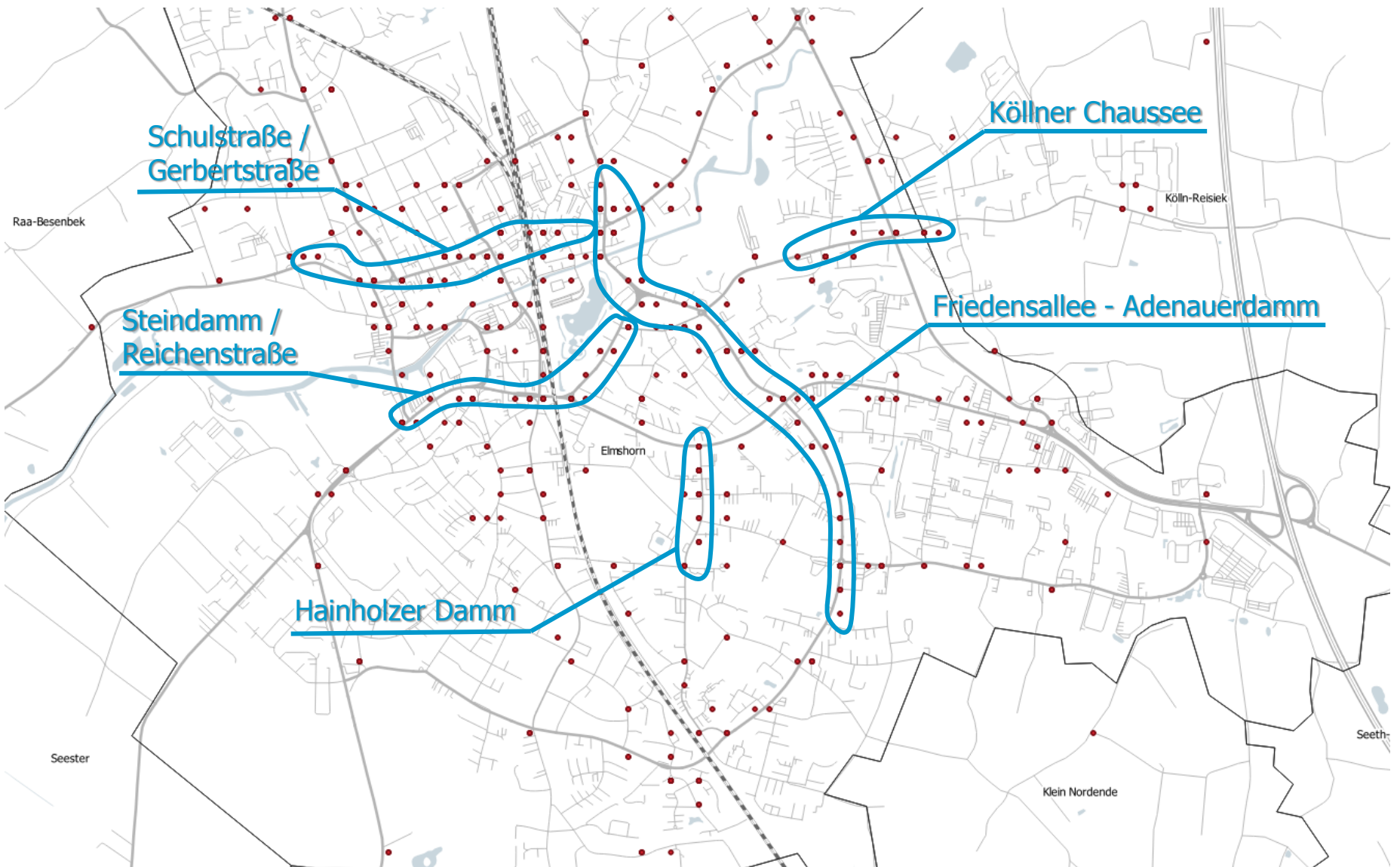
Unfallanalyse

Unfallschwerpunkte mit Radfahrern | Quickborn



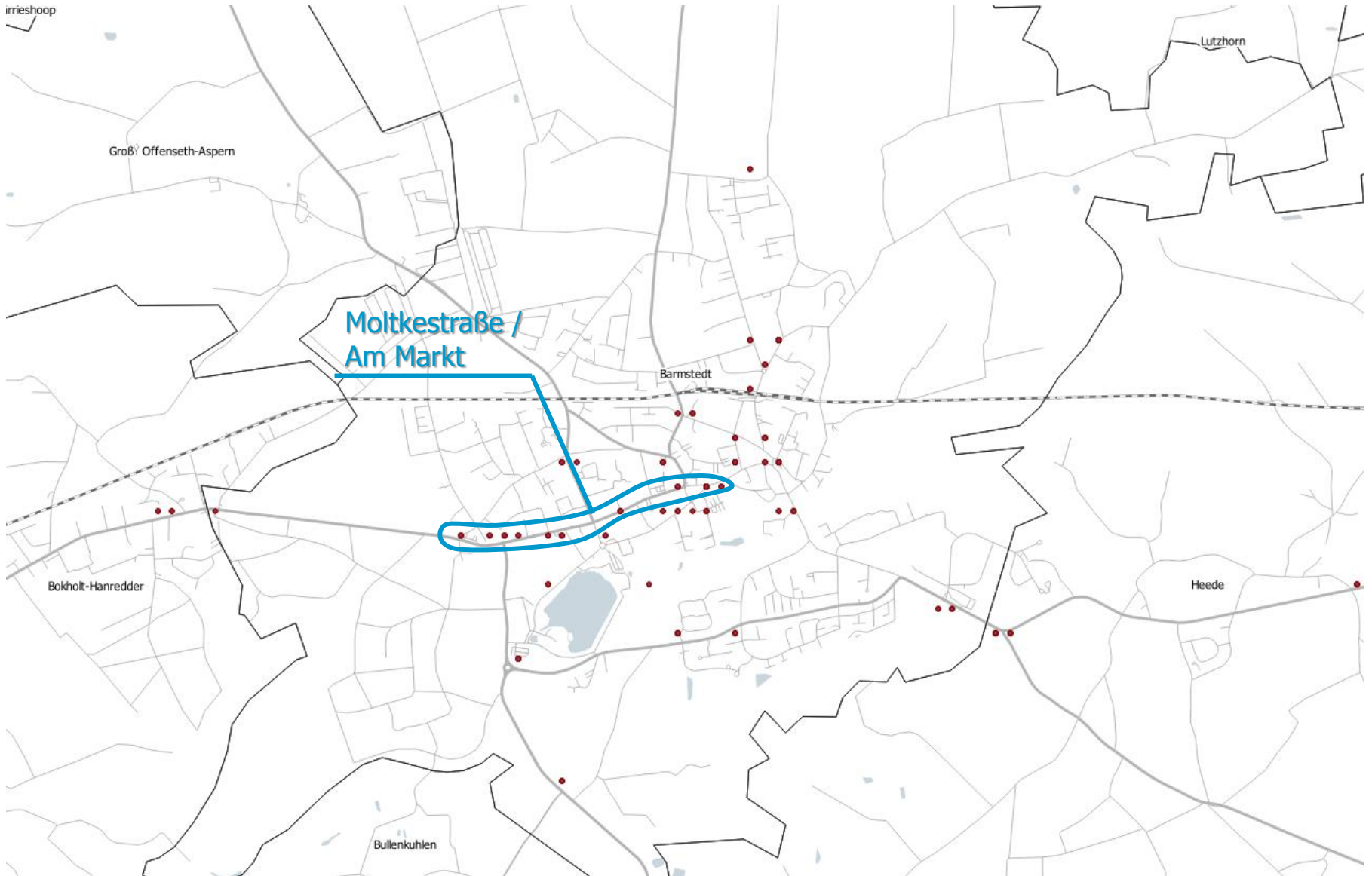
Unfallanalyse

Unfallschwerpunkte mit Radfahrern | Elmshorn



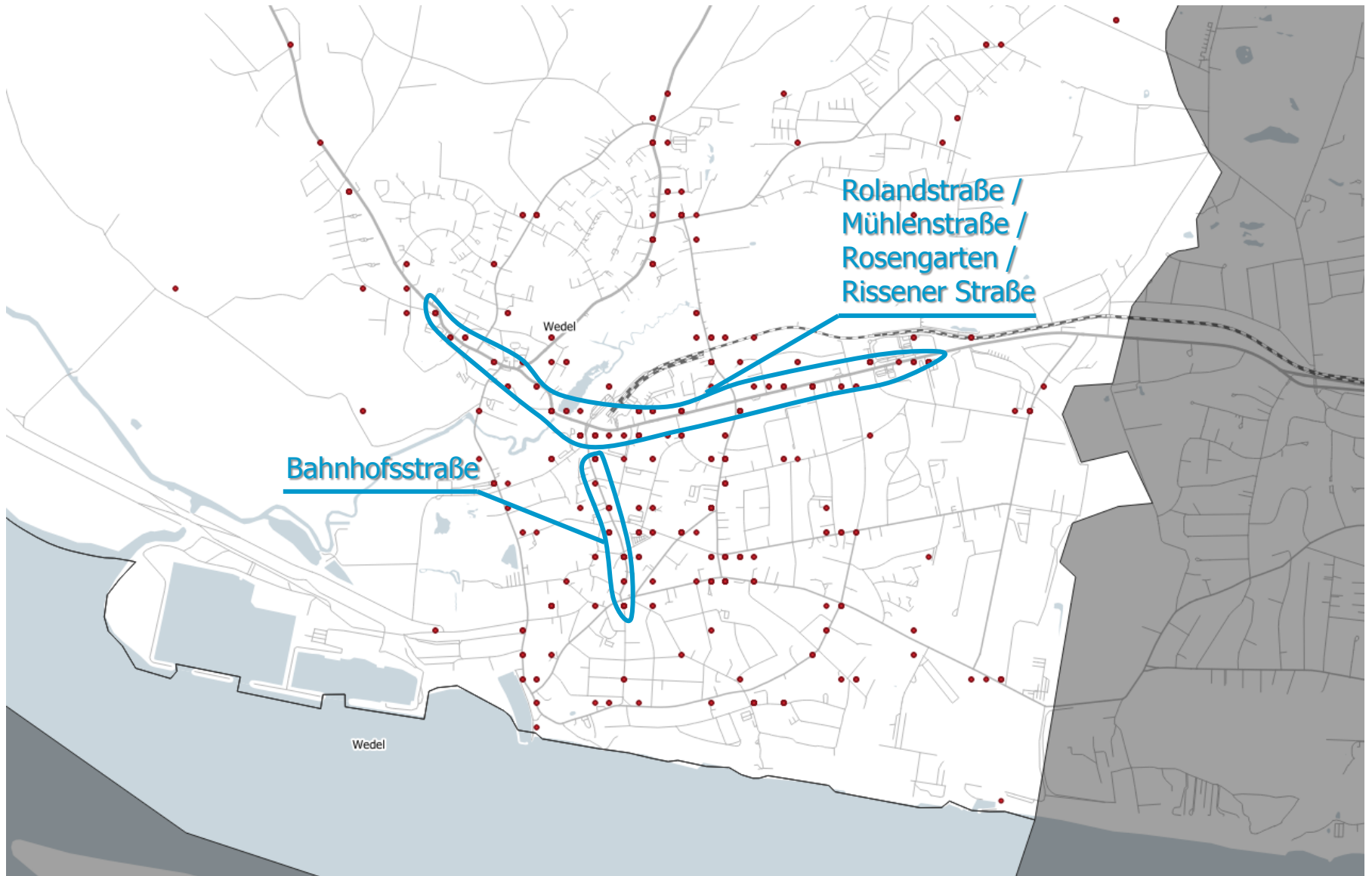
Unfallanalyse

Unfallschwerpunkte mit Radfahrern | Barmstedt



Unfallanalyse

Unfallschwerpunkte mit Radfahrern | Wedel



Disclaimer

Bei der Erstellung dieses Dokuments ist größte Sorgfalt verwendet worden, dennoch bleiben Änderungen, Irrtümer und Auslassungen vorbehalten.

Die verwendeten Bilder unterliegen den jeweiligen angegebenen Lizenzbestimmungen. Die vollständigen Lizenzbedingungen können hier eingesehen werden: <https://creativecommons.org/licenses/>